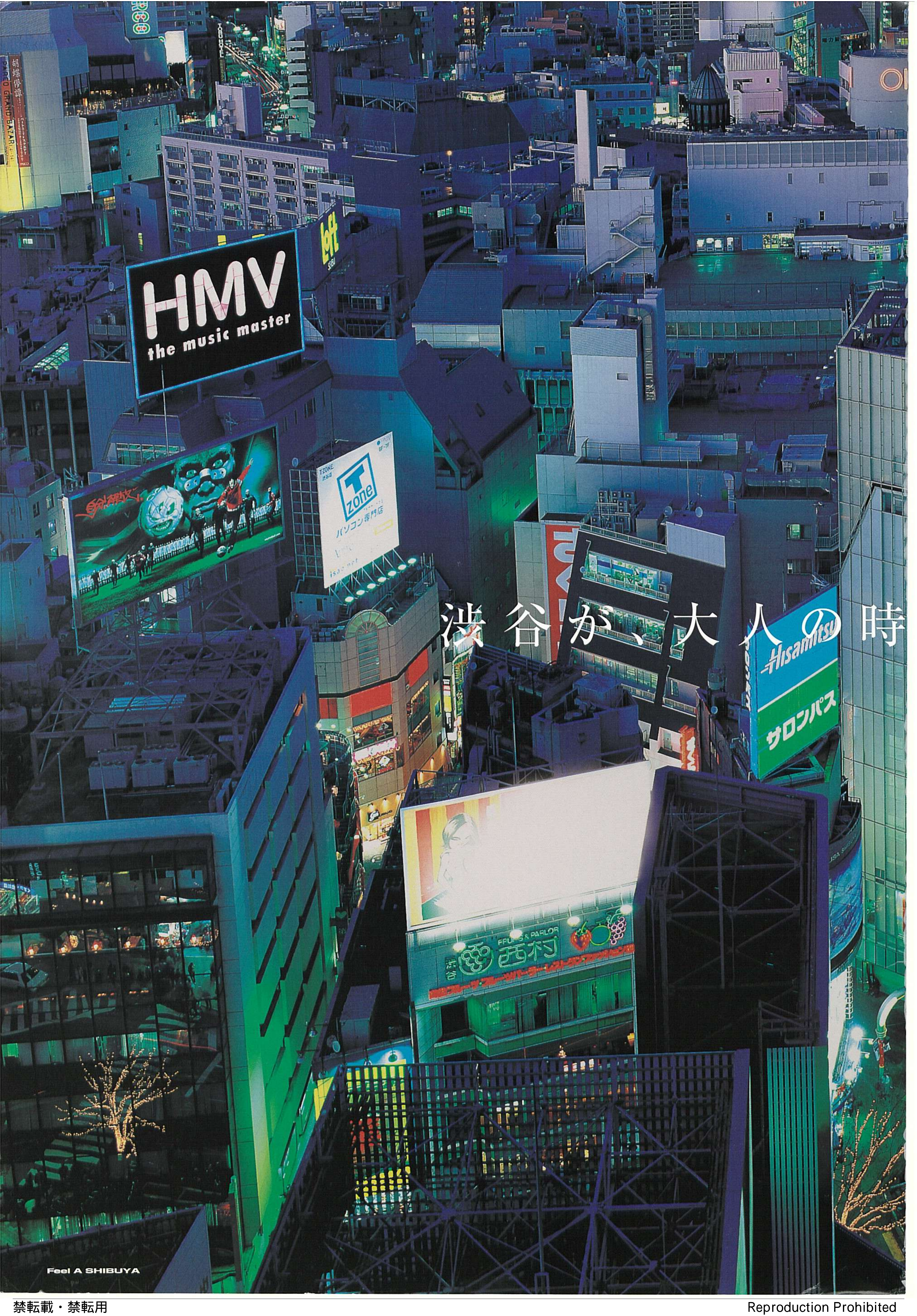


CHANGE, YOUR LIFE. CHANGE, NEW SHIBUYA.

Feel **ASHIBUYA**
"ALIVE"



渋谷が、大人の時

Feel A SHIBUYA



間を語りはじめた。

時間の流れとともに人の感性が変わるように、街もまた刻々と変化していきます。若者が集う情報発信地としてのイメージが強い「渋谷」は、今まさに進化の真ただ中にあります。「渋谷マークシティ」や「セルリアンタワー（東急）」の登場により、渋谷本来の魅力はそのままに、上質であることにこだわりを持つ大人も満足させる、洗練と落ち着きを兼ね備えた街へと進化をはじめました。

躍動する「渋谷」に本拠地を置くということ。それは、街から飛び出すニュースがトレンドへと進化する瞬間を目の当たりにすることであり、新しいスタイルを自ら吸収・創造し続けることを意味します。若者の街から大人の街へと歩みはじめた渋谷は今、あふれんばかりの可能性に満ちています。

Feel A SHIBUYA
ALIVE

(パンフレットをご覧になるにあたって)
掲載のイラストは図面等を基に作成したもので実際の建物・環境等とは異なります。室内写真は本物件モデルルーム「50-D」タイプを撮影したもので実際のものとは異なります。設備・仕様等はタイプにより異なります。設備・仕様等の写真・参考図は本物件モデルルーム及び当社分譲施工例を撮影したもので実際のものとは異なります。家具、調度品、オプション等は販売価格には含まれません。イラスト、室内写真等の色調は印刷物の為、実際のものとは異なります。予めご了承ください。

Feel A SHIBUYA

ALIVE CONCEPT

RESIDENCE FOR ADULT

At long last, the creation of Feel A Shibuya—the residence for people who can really appreciate the power of the city.



Feel A SHIBUYA

Image Illustration

ALIVE

WITH

SHIBUYA

大人のための居住区、ついに幕開け。

全215戸のビッグプロジェクト始動。
都市型デザイナーズマンション“Feel A 渋谷”デビュー。

「渋谷マークシティ」徒歩2分という希少なロケーションに、全215戸というスケールで誕生する<Feel A 渋谷>は、街が生み出すパワーのすべてを受け止めることのできる大人のための居住区。ポジティブに、そしてアグレッシブに生きたいと願うあなたの想いを実現します。それはまさしく、自らの進化を望む人にこそふさわしいライフステージと言えるでしょう。新たな胎動をはじめた街「渋谷」をベースキャンプとする贅沢な日常が、ここからはじまります。

ALIVE LOCATION

POSSIBILITY

The attraction of living in Shibuya is that you can enjoy the incredible potential that this part of Tokyo has to offer, and use it to widen your horizons.

SHIBUYA 109

渋谷109

SHIBUYA MARK CITY

渋谷マークシティ

E SPACE TOWER

Eスペースタワー

Feel A
SHIBUYA

Feel A 渋谷

渋谷に住むことの魅力を 最大限に広げるアクセスがある。

渋谷駅と直結の「渋谷マークシティ」を抜け、徒歩2分の好立地に誕生する(Feel A 渋谷)。

飲食店やコンビニエンスストア、ファッションや雑貨など、多彩なショップがそろったマークシティアベニューからのアクセスは、雨の日や夜間の通勤帰りの際にも快適かつ安全です。

渋谷マークシティが渋谷駅と住まいとを結ぶエントランスゲートとなることでしよう。

この希少な立地ポテンシャルを十二分に活かすことができるアクセスロケーションが、皆様の活動の幅を広げてくれます。

「渋谷マークシティ」を抜け、渋谷駅へダイレクトアクセスが可能なポジショニング。

渋谷マークシティオフィス棟

渋谷エクセルホテル東急

Feel A SHIBUYA

渋谷駅

マークシティ
アベニュー

Image Illustration

Feel A SHIBUYA

SEIBU DEPARTMENT

西武百貨店

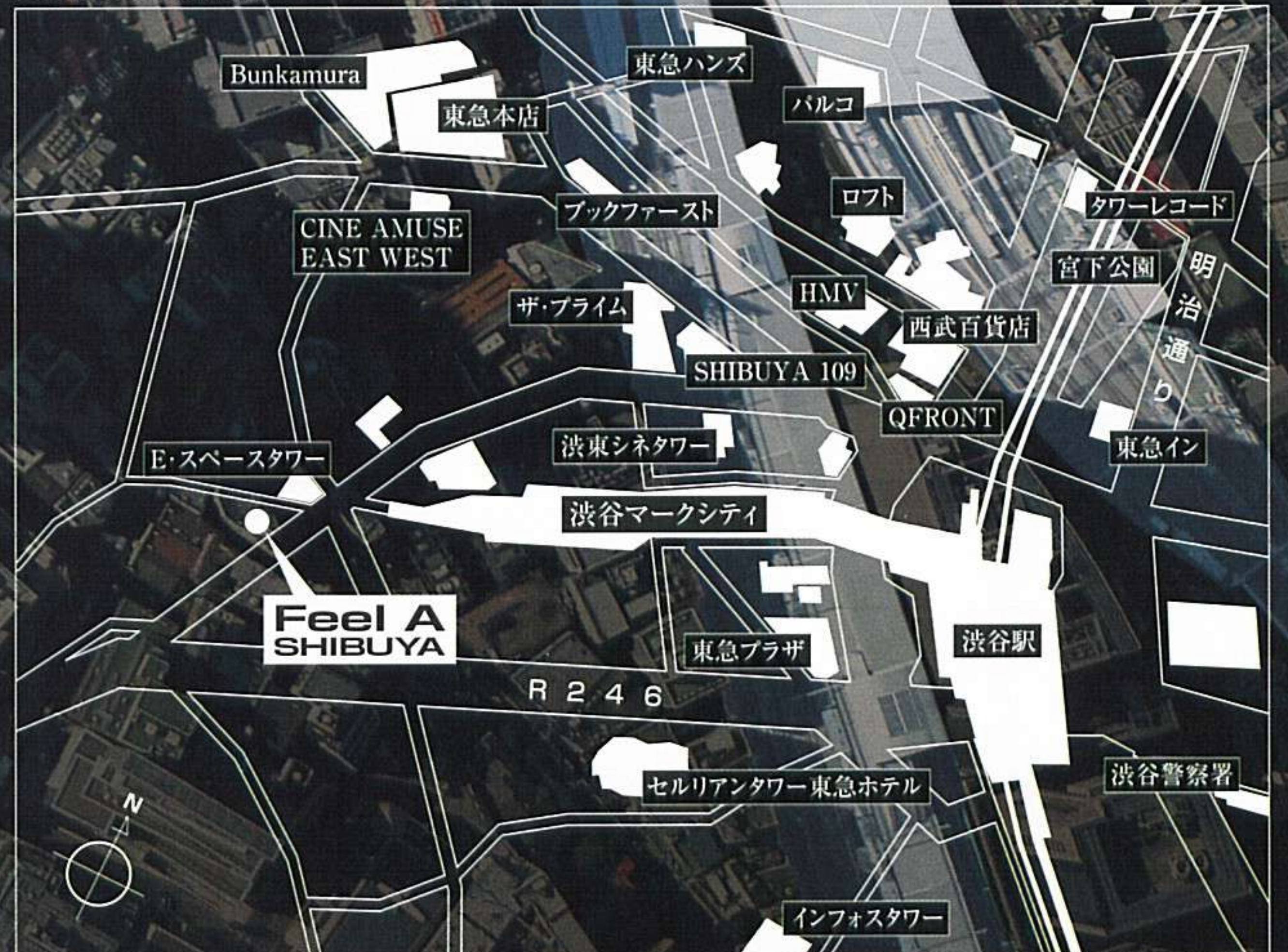
SHIBUTO CINE TOWER

渋谷シネタワー

SHIBUYA STATION

渋谷駅

SHIBUYA MAP



CERULEAN TOWER TOKYU HOTEL

セルリアンタワー東急ホテル

Feel A SHIBUYA

ALIVE LOCATION

RELATION

Another advantage of Shibuya is its proximity to the important districts of Ebisu, Harajuku, Daikanyama and Roppongi—each with its own unique character and attraction.



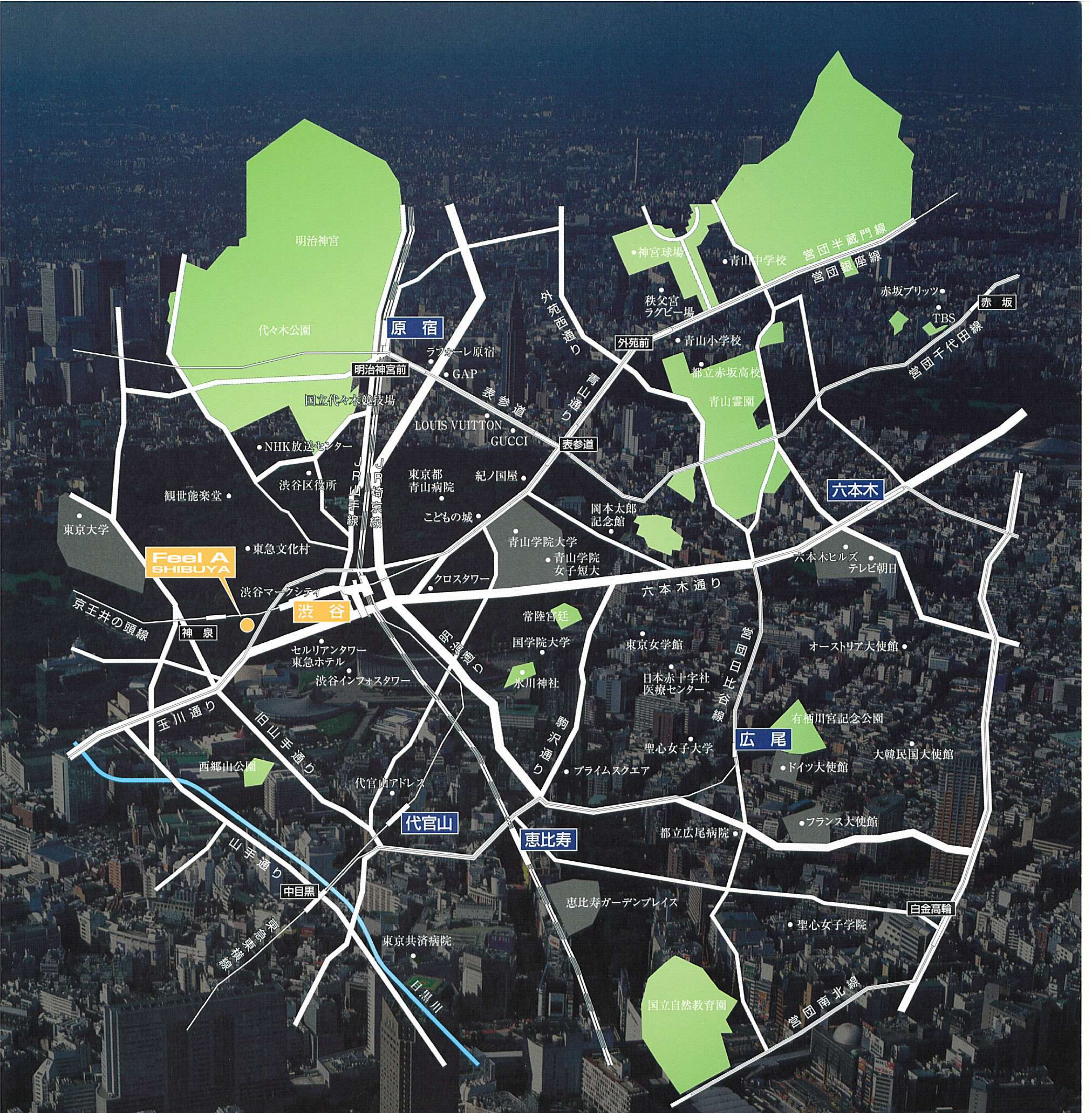
行動力が高まる。視野が広がる。 多彩な価値観と出逢うためのゲート。

渋谷の周辺には、恵比寿や原宿、代官山や六本木など、世代を問わず人気の高い街が点在しています。

個性豊かな街との快適なリレーションは、人々の好奇心を心地よく刺激してやみません。街ごとに異なる価値観と隣り合う利便性こそが、渋谷のもうひとつの魅力。

思い立ったときすぐに行動できる気持ちは、何物にも代えることのできない贅沢であり、渋谷在住ならではの特権なのです。





ビッグターミナル、渋谷の恵まれた機動力が、暮らしの可能性を大きく広げてくれる。

「渋谷」駅からは、品川や大手町、銀座、上野、東京などの主要都市へもダイレクトにアクセスできます。ビジネスの最前線へ、そして東京各地に点在する大都市へ…。巨大ターミナル駅「渋谷」駅ならではの抜群の機動力が、あなたのライフステージをよりアクティブなものへと導いてくれることでしょう。

JR山手線・JR埼京線・JR湘南新宿ライン
 京王井の頭線・東急東横線・東急田園都市線
 営団銀座線・営団半蔵門線

- 「表参道」へ2分(営団半蔵門線直通)
- 「新宿」へ7分(JR山手線直通)
- 「品川」へ12分(JR山手線直通)
- 「銀座」へ15分(営団銀座線直通)
- 「大手町」へ15分(営団半蔵門線直通)
- 「東京」へ24分(JR山手線直通)
- 「上野」へ26分(営団銀座線直通)

※所要時間は日中平常時のもので、時間帯により異なります。 ※乗り換え・待ち時間は含まれておりません。



Feel A SHIBUYA

ALIVE DESIGN

SENSATION

Feel A Shibuya symbolizes the refinement and aesthetic sense that is so true of Shibuya, a district at the cutting edge of Tokyo.

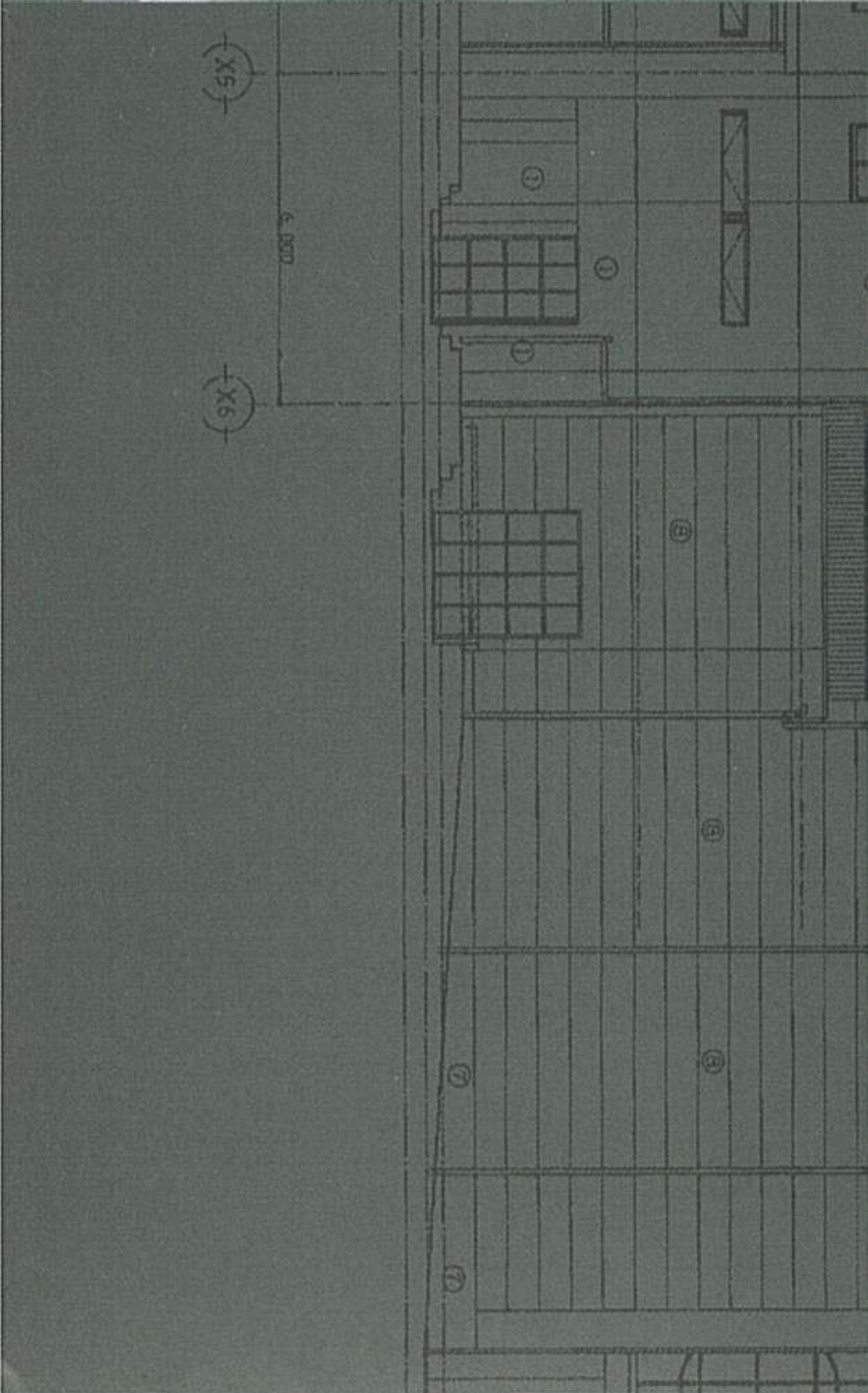
渋谷の街に相応しい、
洗練と美意識を纏う。



Feel A SHIBUYA



鋭い感性が光る「渋谷」の一角を担うにふさわしい存在となること・・・それが「Feel A 渋谷」のデザインテーマです。渋谷というエッジの利いた街を居住区とするからこそ、造形美の美しさで住まいを選ぶ・・・そんな選択肢があっても良いと思います。見る方向によって異なる表情が楽しめる印象的なフォルム。独立したエントランス棟が、建物の個性を際立たせます。同時に、モノトーンを基調としたカラーリングでモダンな雰囲気演出。さらに、タイルの持つボリューム感が建物に堂々とした存在感を与えます。モダン建築を彷彿とさせるシンボリックなフォルムは、住まう人のプライドを心地よく刺激します。



建築家
新津 正昭



DESIGN LABO

株式会社デザインラボ
代表取締役。

1949年、東京生まれ。武蔵野美術大学空間演出デザイン科講師。ブティックやレストランなどの店舗から集合住宅まで多彩な空間・建築デザインで活躍。デザイン性の高い集合住宅の設計及び監修で高い評価を受け、首都圏を中心に数多くの実績を残している。

Feel A SHIBUYA

ALIVE DESIGN

AESTHETIC SENCE

You will find peace of mind and comfort in the common space at
Feel A Shibuya, adding value to your lifestyle.

充実のコモンスペースが、
暮らしを更に価値あるものへ変える。

Feel A SHIBUYA

APPROACH



アプローチには、大きな開放感とともに伸びやかな空間を創造する吹抜けを採用。日中はトブライトから射し込む自然光が、空間を明るく、そして心地よく演出します。夜はガラススタイルが印象的な、円柱型の照明からやわらかな光を放つ幻想的な空間へとその趣を変化させます。昼と夜、異なる2つの表情が色鮮やかな空間を創造します。



ENTRANCE HALL

ゆとりの空間を確保したエントランスホールは、ラウンジとしての機能も果たしています。色鮮やかな海水熱帯魚が泳ぐ水槽や天然の大理石を使用した贅沢な空間が、訪れる人を丁寧に待たせてくれることでしょう。また、カウンターにはコンシェルジュが待機。ホテルのフロントを彷彿とさせる雰囲気の中、様々なサービスを楽しむことができます。



1F ELEVATOR HALL

鮮やかな色彩のラウンドした壁と2色使いの大理石を貼った床が印象的なエレベーターホール。ホールの中心に設けたガラスモザイクタイル貼りの円柱が空間のアクセントとなり、ホテルライクな美しい空間を演出しています。

SECURITY

安心の都市生活をお届けするために多彩なセキュリティシステムと有人による24時間体制で皆様の暮らしを見守ります。

◎24時間フルタイムの有人管理

8時～22時はフロントスタッフ、夜間は警備員が建物内の見回りを行うなど24時間有人管理により皆様の暮らしを見守ります。



警備員

フロントスタッフ

CONCIERGE SERVICE

〈Feel A 渋谷〉では都市生活を快適にサポートするために便利な各種サービスをご用意しております。

>一般サービス

- インフォメーションサービス
- メッセージ預かりサービス

>取次・紹介サービス

- クリーニング取次サービス
- レンタルDVDサービス
- 便利屋紹介サービス
- バイク便手配サービス
- クロークサービス
- レンタルサービス
- タクシー手配サービス
- ハウスクリーニングサービス
- レンタルトランクサービス
- レンタカー予約サービス
- ハウスマイドサービス
- 新聞取次宅配サービス

>受付・販売サービス等

- フロントショップサービス
- はがき印刷サービス
- フラワーデリバリーサービス
- 宅配便発送受付サービス
- 食材宅配サービス
- コピー・FAXサービス
- DPE受付サービス
- カタログギフトサービス

※一部有償となります。



Image Photo

The sparkling night scenes and the backdrops of the bustling metropolis form a rich tapestry to adorn your life.

日常を彩る美しい都市景観に憩い、 TOKYOの今を見渡す。

東京を代表する街に囲まれた<Feel A 渋谷>。

東南側からは「渋谷マークシティ」や「セルリアンタワー東急ホテル」「東京タワー」「六本木ヒルズ」が、
北側からは「新宿・新都心」や「代々木公園」の緑を見渡すことができます。

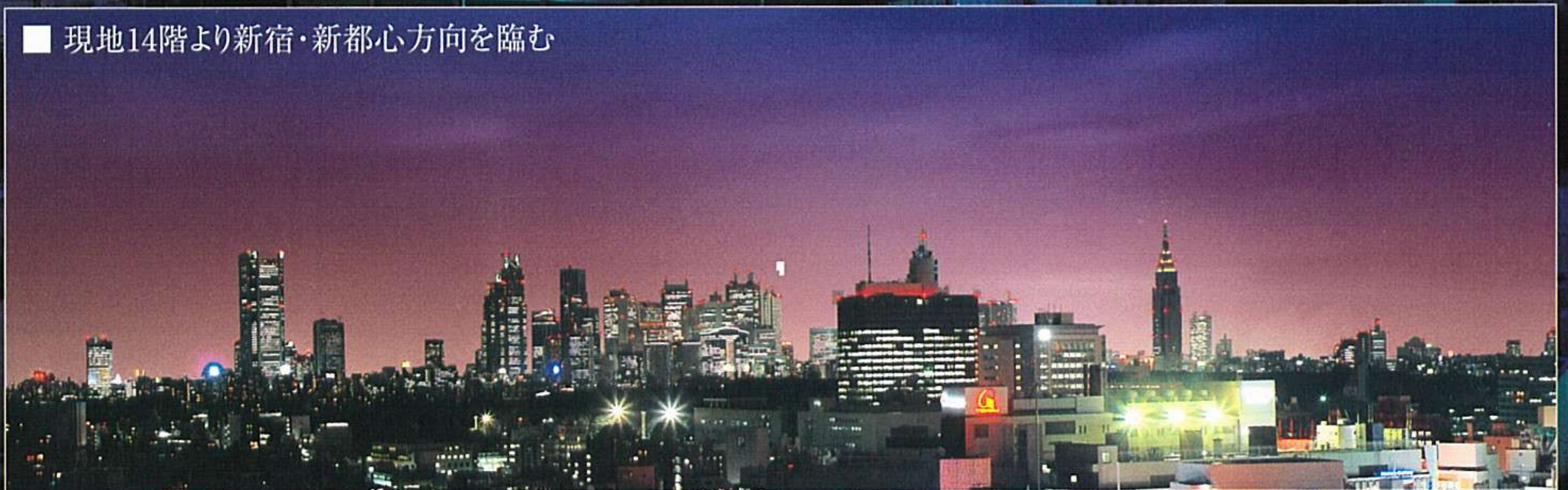
光り輝く贅沢な夜景や躍動する都市の景色が、日常を彩る天然のインテリアとなる・・・

そこには住まう人だけが目にするのできる東京の「今」が広がっています。

現地14階より東京タワー方向を臨む



■ 現地14階より新宿・新都心方向を臨む



Feel A SHIBUYA

Feel A Shibuya strives to achieve a hotel-like sense of "relaxation" — a private space for people who live in the city where time always rushes by.

まるでホテルに住まう感覚。 渋谷の喧噪からの贅沢なエスケープ。

常に高速で時間が流れていく都市だからこそ、素顔の自分に戻る場所の重要性が問われます。

目指したものは、ホテルライクな「憩い」。のんびりと寛ぐことを第一に創り上げられたシンプルな住空間には、豊富な収納スペースの確保や家事動線を考えた間取り配置など、高い機能性が息づいています。<Feel A 渋谷>ならではの、理想的な暮らしがここに実現します。



Feel A SHIBUYA

ALIVE INNER CODINATE

REFINED

Feel the sophistication and refinement of so many scenes within reach. First and foremost, Feel A Shibuya creates the ideal space for you where you can relax and feel at home.

さまざまなシーンに洗練を感じる、
ミニマムな空間。

DINING



Feel A SHIBUYA



ALIVE EQUIPMENT

SANITARY

The beauty and comfort for daily life, with a kitchen, bathroom, toilet and powder room that feature the latest in advanced design.



KITCHEN

KITCHEN

IHヒーター

熱効率がよく、安全でしかもお手入れがしやすいIHクッキングヒーターを採用しています。



グリル

こんがりおいしく焼き上がるシーズヒーター採用の本格派グリルです。



レンジフード

高い機能性とシャープなデザイン性が魅力のお手入れがしやすいレンジフードを採用しています。



人造大理石のカウンタートップ

高級感漂う人造大理石をカウンタートップに使用しています。



シングルレバー混合水栓

優れたデザイン性と操作性を兼ね備えたシングルレバー混合水栓を採用しています。



キッチン前パネル

不燃性・耐久性・耐汚染性など高いクオリティを持つキッチン前パネルを採用。しかも目地が少ないのでお手入れがしやすく便利です。



大型スライドキャビネット

大型の調理器具も収納可能なスライド式で取り出しやすい便利なキャビネットを設けています。



スパイスラック

料理の際に調味料等がすばやく取り出せるスライド式のスパイスラックを設置しています。



耐震ラッチ付吊戸棚

地震の際、食器の飛び出しを防止する耐震ラッチ付吊戸棚を設置しています。



ハンガーパイプ

キッチンツールの収納に便利なハンガーパイプを設けています。



美しい日常を創り出す、洗練と先進の機能美。



POWDER ROOM

BATH ROOM

POWDER ROOM

マルチシングルレバー混合水栓

シンプルなデザインで、使いやすいマルチシングルレバー混合水栓を採用しています。



人造大理石カウンター

使いやすく、美しい。しかもお手入れがしやすい人造大理石カウンターを採用しています。



一面鏡・メディスンキャビネット

大型で見やすい一面鏡を採用。さらに化粧品などの洗面小物がすっきり収納できるメディスンキャビネットを設置しています。



ランドリー水栓

洗濯後の水栓の閉め忘れによる水漏れ事故を防止するため、緊急止水弁付のランドリー水栓を採用。窮屈になりがちなハンドル部品を前面にレイアウトした機能的なデザイン。また配管から出る不快音を低減します。

- 万一通水中にホースが外れても瞬時に水が止まります。もちろん再装着も簡単。
- 前面ハンドルのコンパクト設計。開閉状態が一目で分かる操作しやすい90度開閉レバーハンドル。
- 急に水を止めたときに起る不快音をバネのクッションによって緩和。洗濯中の「ドン」という配管音を低減します。



BATH ROOM

オートバスシステム

簡単なタッチ操作で自動お湯張り、追い焚き、自動保温ができるオートバスシステムを採用。キッチン側のリモコンからも自動お湯張りや温度設定が行えます。



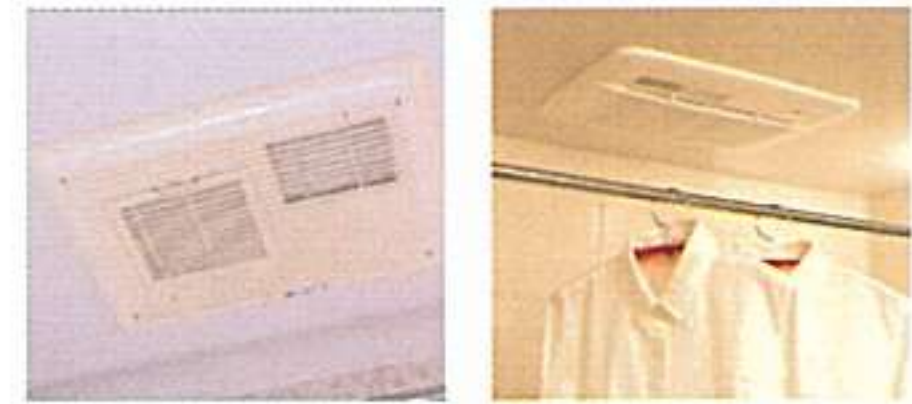
低床型バスルーム

- またぎ高が475mmに抑えられた出入りしやすい浴槽を採用。腰掛けたり踏みだりの動作がしやすい、ほどよい高さです。
- 背もたれ角度は、入浴中に体が不必要に滑り込まないように設定しています。
- いったん腰を掛け、体を安定させてから出入りができるように、浴槽両側の縁に腰かけスペースを設けています。



浴室換気乾燥機

浴室には雨の日や夜間でも洗濯物を乾かせる、便利な浴室換気乾燥機を採用しています。浴室の湿気を除去してカビを防止するほか、涼風・温風機能で夏冬も快適に入浴ができます。



浴室開き戸

ドアを浴室外から取り外せる開き戸を採用しました。非常時も洗面室側からドアを外して中の人を救助できます。



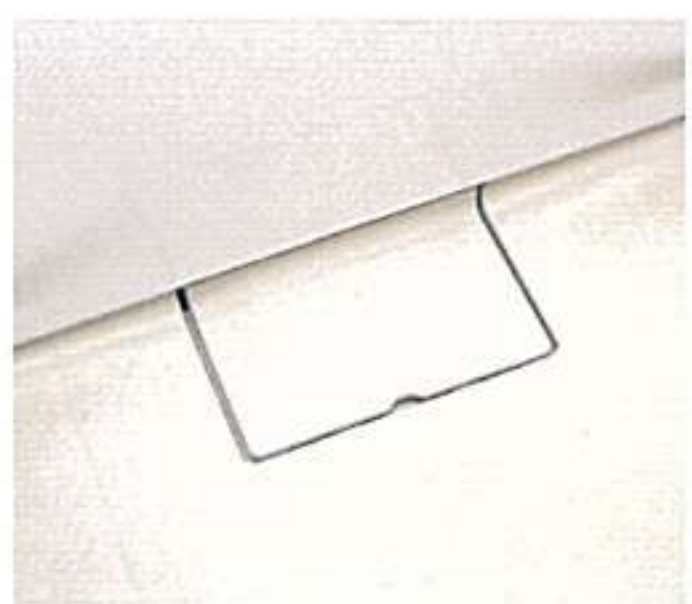
イーゼードライフロア

床の表面には、水滴を拡散し、従来の床の約6倍の速乾性を実現したイーゼードライフロアを採用しています。



フングレーチング

お手入れがしやすいフングレーチングの床を採用しています。



サーモスタット水栓

お湯の温度が設定でき、熱湯がいきなり出てくるのを防止するサーモスタット水栓を採用しています。



スライドシャワーバー

シャワーの高さ、角度が調節できるスライドシャワーバーを設置しています。



収納棚

バス用小物などが、スッキリ収納できる3段収納棚を設置しています。



LAVATORY

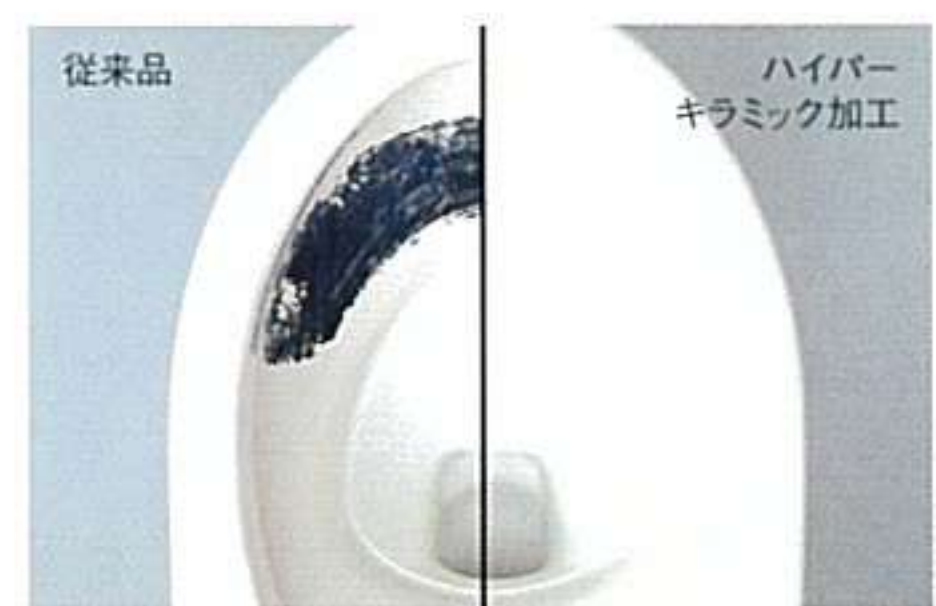
シャワートイレ

温水洗浄をはじめ、暖房便座、ノズルオートクリーニング、脱臭などを備えた多機能なシャワートイレを採用しています。



ハイパーセラミック加工

イオン効果で汚れのつきにくいハイパーセラミック加工を採用しています。



トイレ吊戸棚

サニタリー用品等の収納に便利なトイレ吊戸棚を設置しています。



ペーパーホルダー

デザイン性に優れたペーパーホルダーを採用しています。



※キッチン・洗面化粧室・浴室・トイレの設備・仕様及び形状はタイプにより異なります。掲載の写真は「50-D」タイプのモデルルームを撮影したものです。詳しくは係員にお問い合わせください。

Feel A SHIBUYA

Feel A Shibuya offers high-quality urban living in an excellent location, backed by reliability and proven performance.

SECURITY / SAFETY

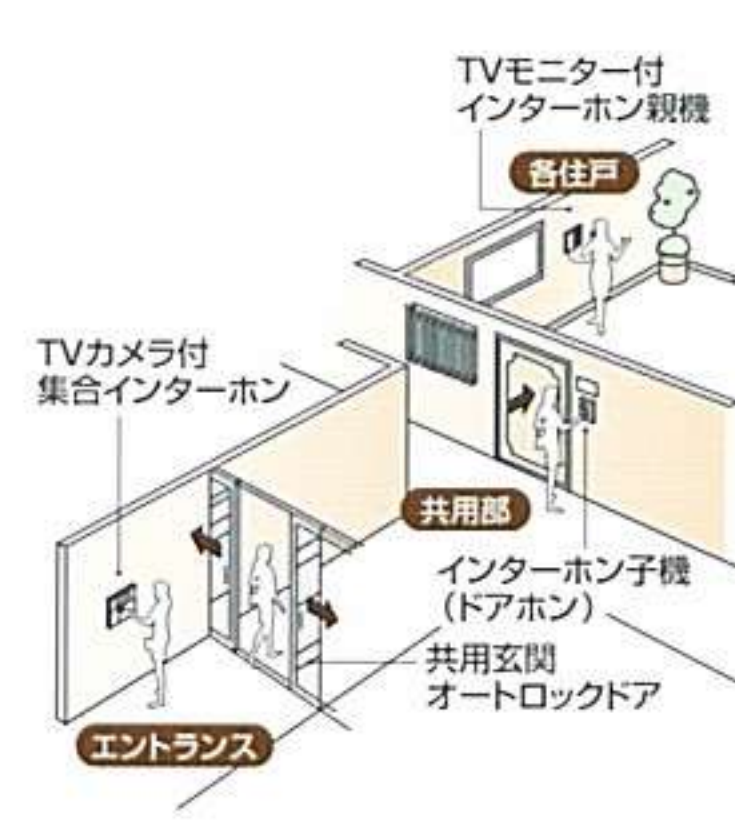
24時間マンションセキュリティシステム

マンションを24時間体制で見守るセキュリティシステムを採用。万一の場合には管理会社に情報が入り、関係機関にも通報。パトロールスタッフがスピーディーに駆けつけ、的確に対応します。



TVモニター付オートロックシステム

エントランス・サブエントランスには、TVモニター付オートロックシステムを採用。来訪者を住戸内のモニターで確認してからドアを解除できるため、不審者や無用なセールスの出入りを制限する安心のシステムです。



非接触キー

電波によってオートロックを解除する非接触キーを採用。



防犯カメラ

防犯カメラをエントランスやメールコーナー、エレベーター内、駐輪場内などに設置。劣化の少ないデジタル記録装置で画像を一時的に保存します。



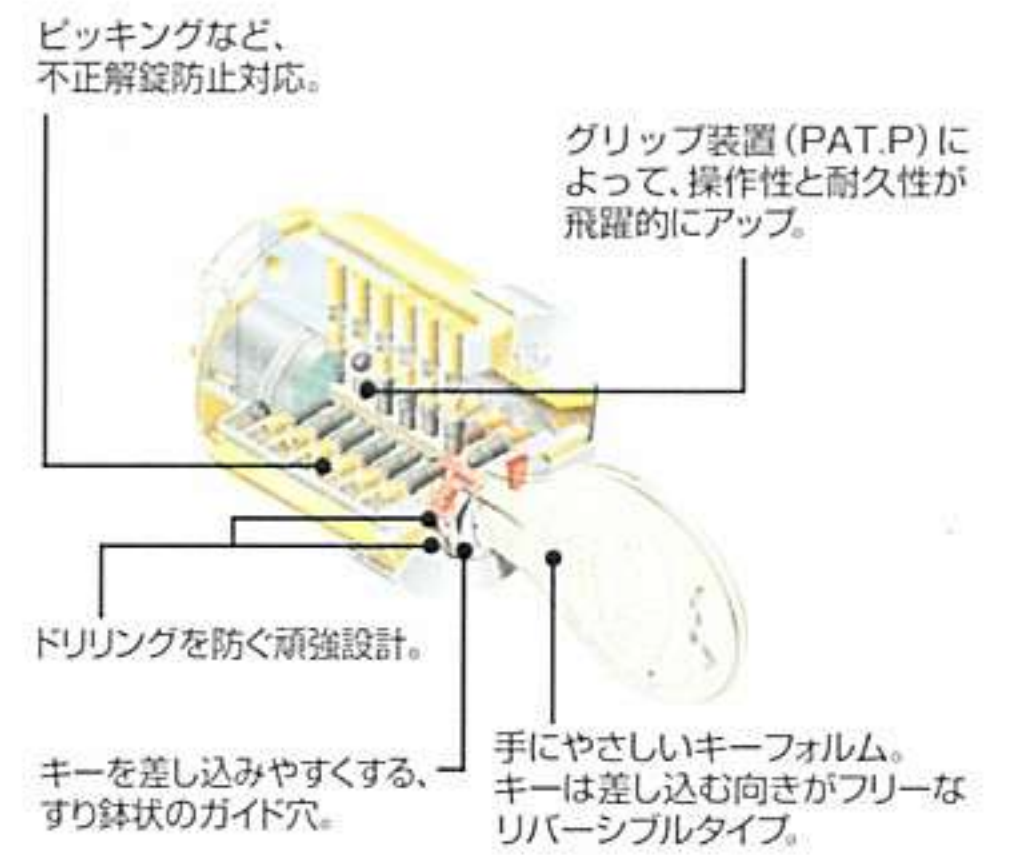
ダブルロック

玄関錠は上下2ヶ所に錠を設けたダブルロックとすることで防犯性に配慮しています。最近被害が急増している新たな犯罪の手口、カム送りやサムターン回しが困難な高性能タイプです。



ディンプルキー

玄関錠には構造が複雑で、ピッキングによる不正解錠や複製が困難なディンプルキーを採用し、安全性を高めています。キーの向きがフリーのリバーシブルタイプで、差し込み口がすり鉢状になっているため、スムーズに施錠・解錠が行えます。

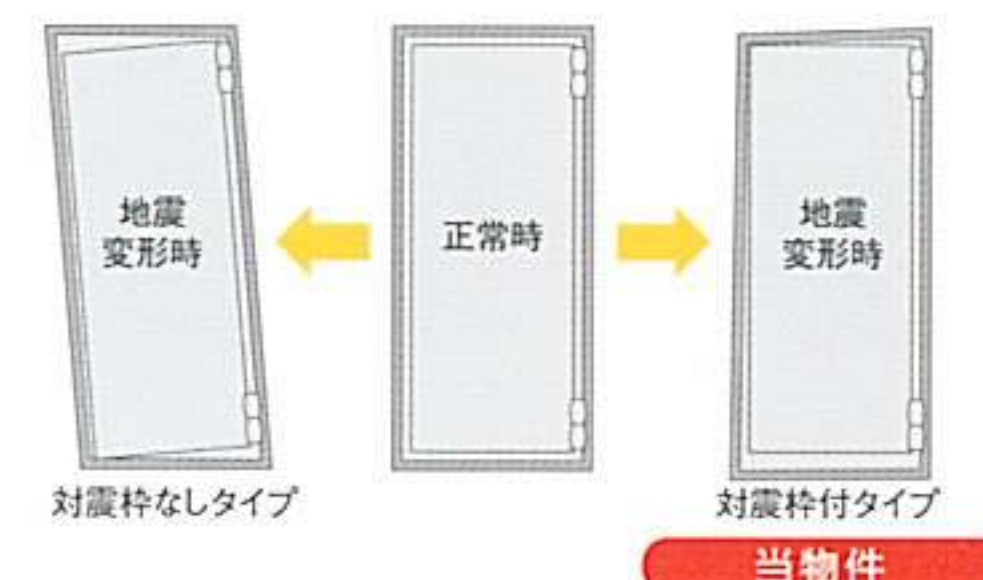


多機能エレベーター

- 防犯カメラ**
エレベーター内に防犯カメラを設置し、24時間体制で監視します。
- 自動着床機能**
地震や停電を感知した場合、走行中のエレベーターを無事に最寄り階に停止させてドアを開きます。
- 防犯窓**
エレベーター外からカゴ内の様子を見ることができる防犯窓を備えています。

対震枠付玄関ドア

地震の際、ドア枠の変形により住戸内に閉じ込められないよう、変形に対応する対震枠を玄関ドアに採用しています。万一の際にも避難路を確保し、安全性を高めます。



人感センサーライト

玄関に人感センサーライトを設置。人が近づくと自動的に照明が点灯するために、夜間帰宅時のつまづき防止にも効果的です。



フラットフロア

住戸内のつまづきや転倒事故を防止するため、居室と廊下、水廻りの段差を少なくし、足元をスッキリ。安心して歩行ができるフラットフロアを採用しています(一部除く)。



ノンスリップシート

バルコニーの床仕上げには、雨の日でも足元が滑りにくいノンスリップシートを採用しています(一部除く)。

AMENITY

ウォークインクローゼット*

大切なワードローブや普段使わない日用品などをしっかり収納できるウォークインクローゼットを設置。部屋をより広く自由に使えます。



シューズインクローゼット*

玄関廻りをスッキリ整頓できるシューズインクローゼット。スキーやゴルフ用品なども収納でき、玄関からすぐに取り出せるため使い勝手にも優れています。

ワイドパネルスイッチ

各居室の照明スイッチには、軽くタッチするだけで操作できる、デザイン性の高いワイドパネルスイッチを採用しています。



宅配ロッカー

エントランスホールには、不在時の荷物の受け取りができる宅配ロッカーを設置しています。24時間荷物の取り出しが可能で、クリーニングの受け取りなどにも便利です。



ウォールスルーメールボックス

オートロックのドアの外に出なくても郵便物等が取り出せるウォールスルーメールボックスを採用しています。

全居室エアコン設置

マイナスイオンを含んだ空気を提供するエアコンを全居室に設置。カビの発生防止機能や空気清浄フィルターによる臭いの除去もでき、一年を通して快適な暮らしが楽しめます。

天然大理石素材の玄関床・上框・巾木*

玄関床と巾木、上框には天然大理石素材を使用しインテリア性を高めています。



ブラケット照明

ブラケット照明を各住戸入口の玄関扉横に設置しています。

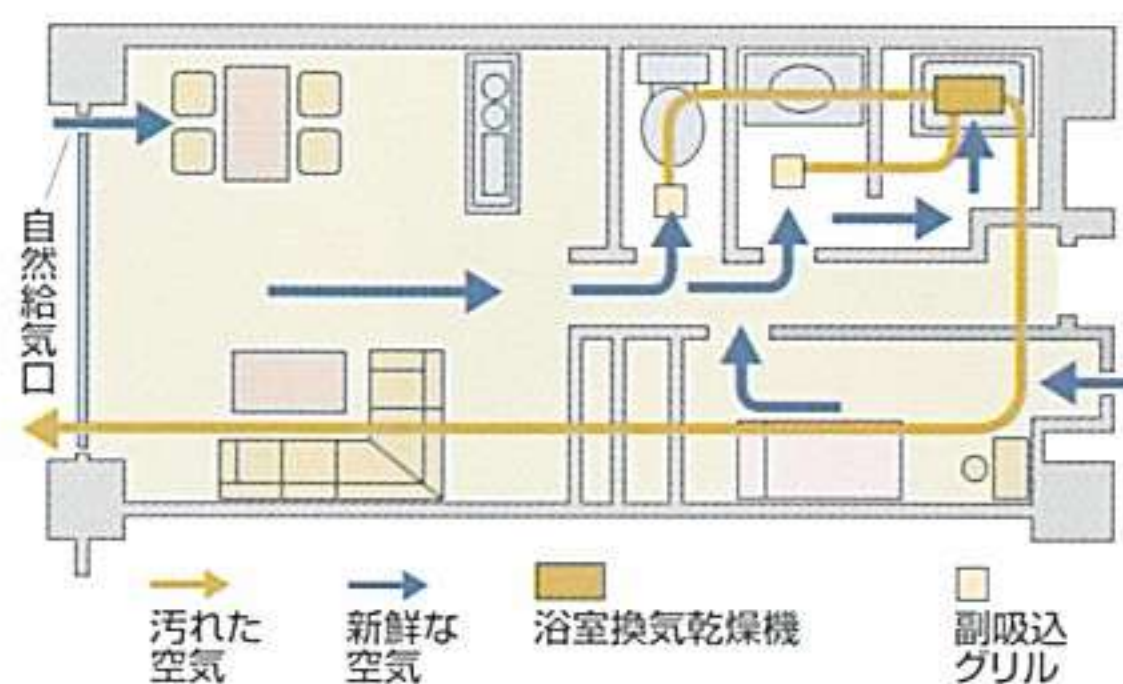


* ...一部住戸のみの仕様となります。

HEALTHY

24時間低風量換気機能

住戸内の空気をいつもクリーンでフレッシュに保つ、24時間低風量換気機能を浴室換気乾燥機に装備しています。低風量タイプなので省エネにも優れ、経済的です。



低ホルムアルデヒド仕様の抗菌フローリング

人体に有害なホルムアルデヒドの放出量が極めて少ないF☆☆☆☆(フォースター)のフローリングを採用。さらに抗菌加工も施しています。

ノンホルマリン接着剤

内装の多くの面積を占めるクロスの仕上げには健康に配慮したノンホルマリン接着剤を使用しています。

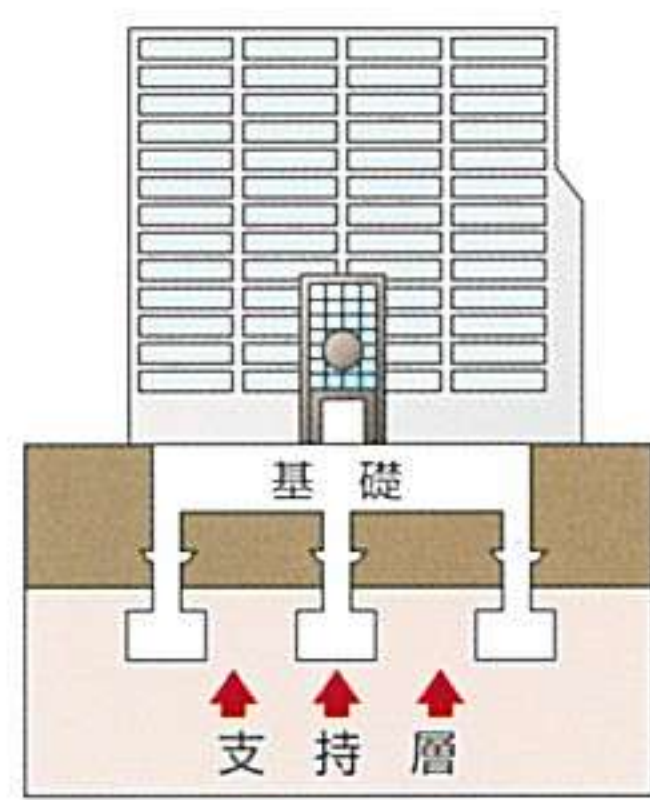


優れた性能が叶えるクオリティの高い都市型居住。

STRUCTURE

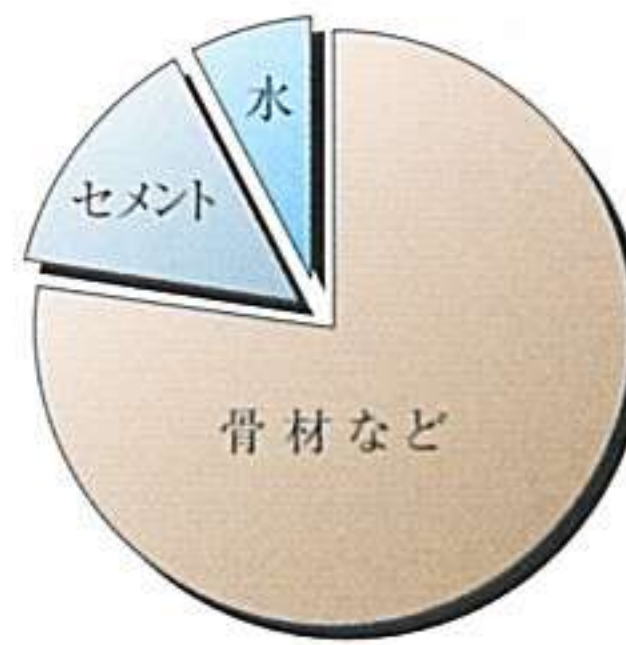
アースドリル工法

地下に造成した杭が建物をしっかり確実に支えるアースドリル工法を採用。N値50以上の強固な地盤まで、直径1900mm～2000mmの鉄筋コンクリート杭を31本造成し、高い耐震性を実現しています。



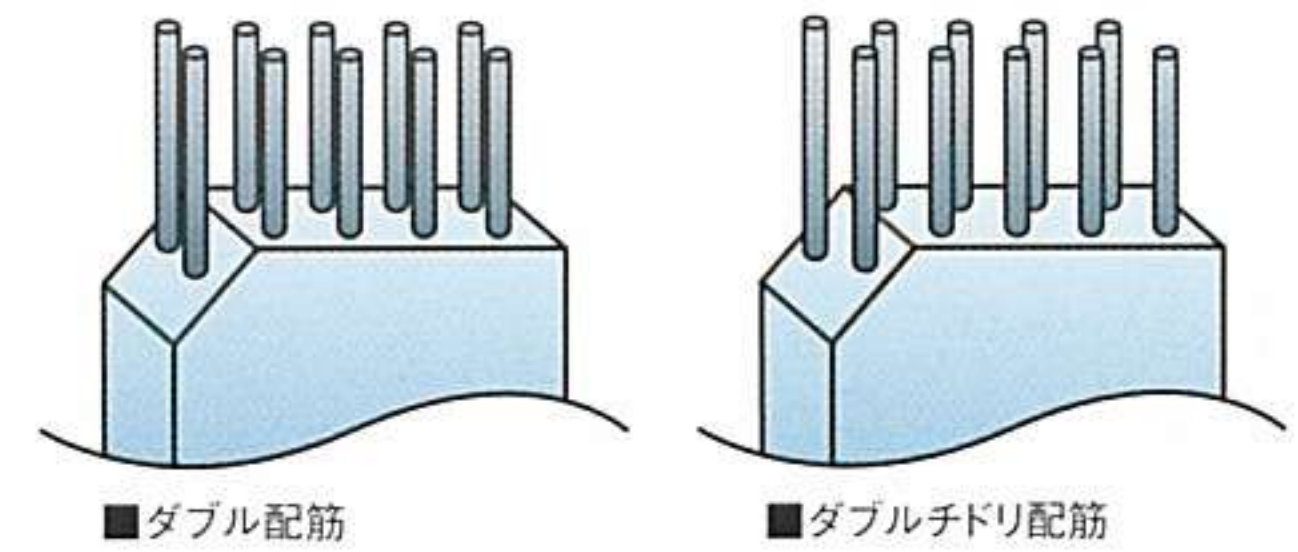
水セメント比

コンクリートの強度と耐久性を左右する、セメントに対する水の比率を55%以下に抑えることで、より高い強度を実現。水の比率が高いと、中の鉄筋が錆びる可能性が高くなるため、少なくなるほどコンクリートの耐久性はアップします。



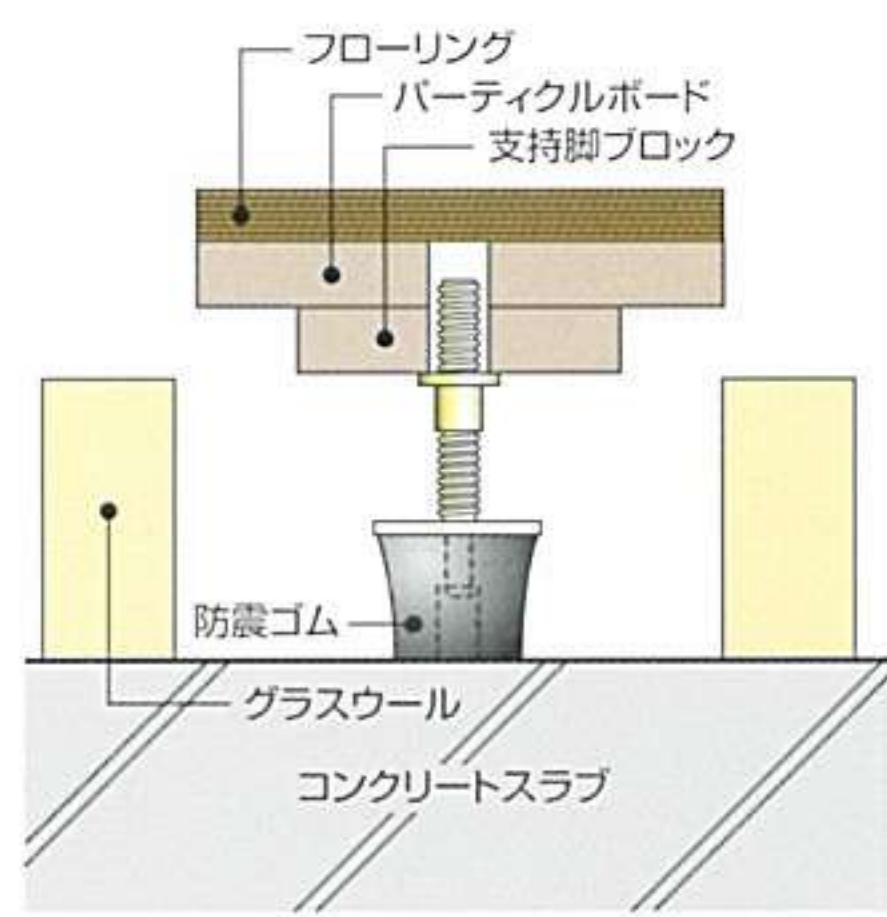
ダブル配筋・ダブルチドリ配筋

鉄筋を2列に配したダブル配筋・ダブルチドリ配筋を採用。シングル配筋よりも高い強度を実現します。



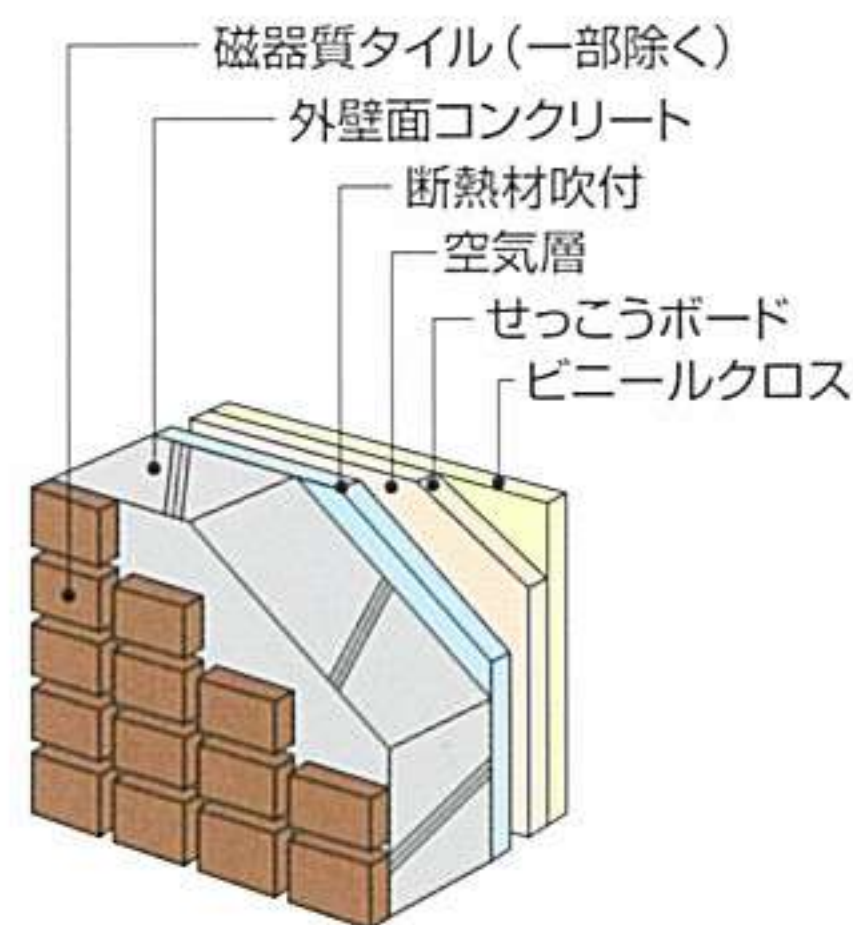
置床式二重床

上下階の生活音に対して、構造材と仕上げ材の両面から軽減することを考えました。足音など躯体を揺らしながら伝わる重量衝撃音を抑えるために、床はコンクリートスラブ厚約200mmに。またスプーンを落した時などの軽量衝撃音に対してもLL-45の遮音性に配慮した置床式二重床構造を採用しています(一部除く)。



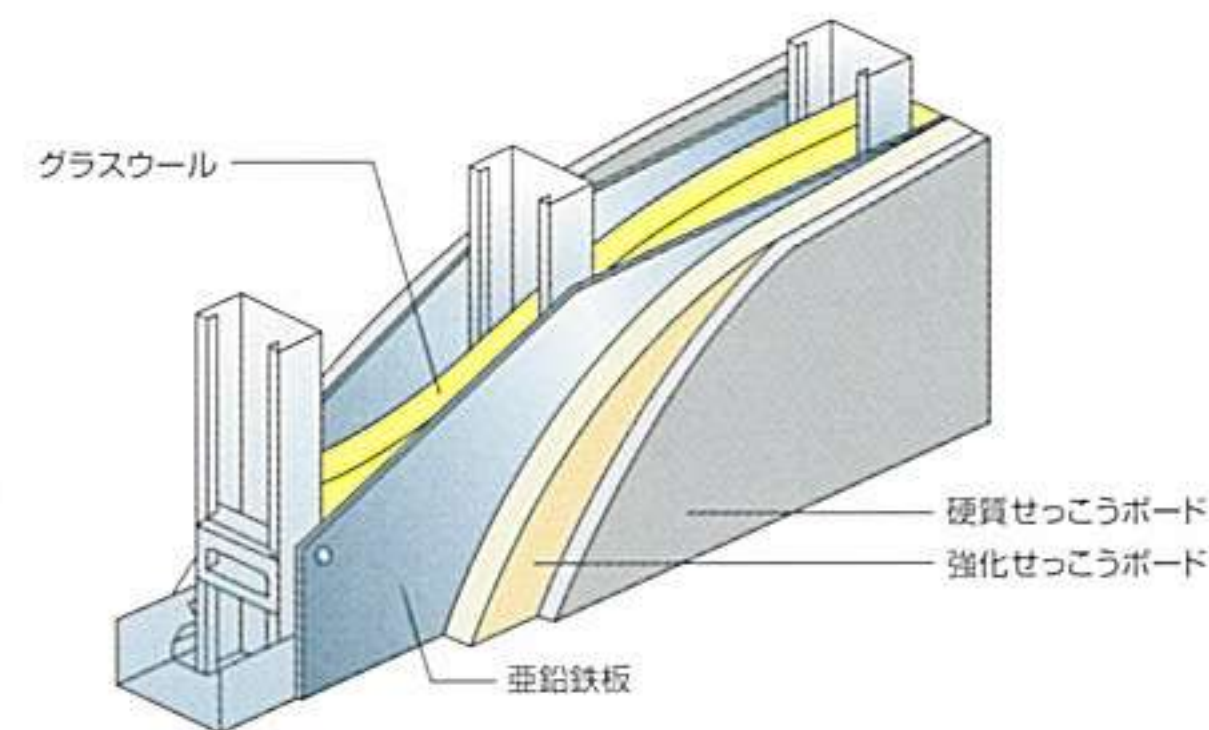
断熱性・遮音性の高い外壁構造

外壁はコンクリート厚約150mm以上を確保。断熱材を吹き付け、せっこうボードとビニールクロスを貼った多層構造を採用。優れた断熱性や遮音性、耐久性を発揮し、快適な居住空間を実現します(一部除く)。



耐火遮音壁

隣接する住戸間の戸境壁は、室内音やプライバシーに配慮した耐火遮音壁を使用。さらに、優れた耐衝撃性や耐火性能も備えています。



防音サッシュ

開口部には、外部の音を軽減する性能を持つ、遮音性の高いT-2等級の防音サッシュを採用しています(一部除く)。



MULTI MEDIA

ブロードバンド・インターネット

《Bird View》が提供する光ファイバーによるインターネットサービス。棟内LAN方式高速インターネット(※1)は、24時間365日つなぎ放題。インターネット専用の常時接続回線をマンション全体で導入しているので、プロバイダ契約は不要、電話料もかからず定額で快適なインターネットライフ(※2)をお楽しみいただけます。また、マンション専用のメールアドレスを1住戸につき5つまで無料(※3)でご用意。ウイルスチェックサービスにより安全にメールのやりとりが行えます(※4)。

※1当サービスはベストエフォート型となります。
 ※2利用料は管理費に含まれています。
 ※3お一人につき1メールアドレスとなります。
 ※4マンション専用のアドレスでの送受信に限ります。



従来の電話回線(アナログ・56kbps)の約1,785倍、ISDN(64kbps)の約1,562倍という速度を実現!
 ※想定値(理論値に想定されるタイムロスを加えて試算)

電話2回線対応可能

プライベート用と仕事用、電話用とFAX用というように、電話回線を別々に設定することができます(別途費用等が必要となります)。

専用ホームページ&多彩なサービス

「Feel A 渋谷」専用ホームページをご用意。管理会社からのお知らせ、日常生活に役立つ地域情報など、管理会社のホームページにも直接リンクし、快適なマンションライフをサポートします。

BS・CS対応

世界のスポーツ中継やニュースなど多彩な番組が楽しめるBS・CS(スカイパーフェクTV・チャンネル限定)が視聴可能です(別途費用等が必要となります)。

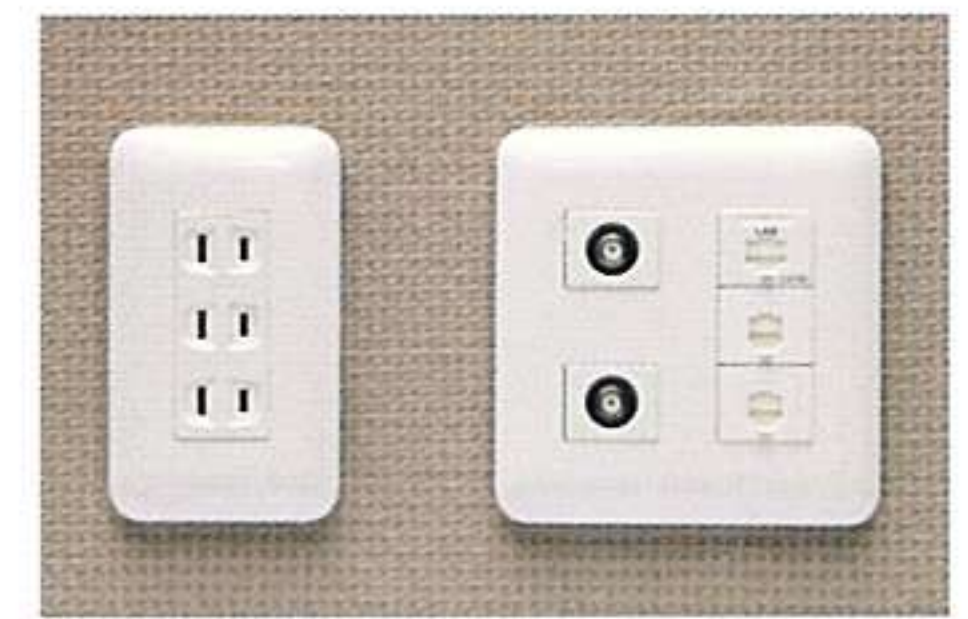


ケーブルテレビ対応

多彩なチャンネルがお楽しみいただける、ケーブルテレビ(イツコミュニケーションズ)に対応しています(オプションチャンネルの視聴には別途費用等が必要となります)。

情報用コンセント

電源コンセントの横に、電話、インターネット、テレビなどの接続口が一体となった情報用コンセントを全居室に設置。リビング・ダイニングでも、ベッドルームでも、インターネットなどがお楽しみいただけます。



SERVICE

ペット同居可能

大切な家族の一員であるペットとの同居が可能です(管理規約に準ずる)。



長期修繕計画

マンションの性能やグレードと同じくらいに、長期的な視野に立った修繕計画が重要視されるようになってきています。建物の美観や設備などの機能を保ち、将来的なマンションの資産価値を守るための「長期修繕計画案」を御提案します。

清掃業務

建物の美観を維持し、爽やかに快適な住環境を保つため、マンションの共用部分を定期的に清掃します。

建物と設備の保守・点検

建物と共用設備について、専門スタッフが定期的に総合点検、共用設備の保守点検などを実施します。万一異常が確認された場合は速やかに対応します。

アフターサービス

快適な住環境を維持するため、独自のアフターサービス基準を設けています。建物竣工後6ヶ月目、1年目、2年目を目安に定期点検を行います。



ここに、あなたの新たな物語が始まる。



Feel A SHIBUYA



大人の街へとドラスティックな進化を続ける街、渋谷。そこには刺激があふれています。
 刻々と変化する情報、先端の感性、街の至る所で生まれる多彩なシーンのすべてが日常になる・・・
 それは、ニュースを受信する側から発信する側へと、あなた自身が変化することを意味します。
 装いも新たになった渋谷とともに生きるアグレッシブな日常が、今ここにはじまります。



www.feel-tokyo.com

【事業主・売主】

JOINT CORPORATION
株式会社ジョイント・コーポレーション

東証一部上場 国土交通大臣(2)第5600号(社)不動産協会会員
(社)日本住宅建設産業協会会員(社)首都圏不動産公正取引協議会加盟
東京都目黒区目黒2-10-11 〒153-0063

【販売提携(代理)】

JOINT LAND

株式会社ジョイント・ランド

東京都知事免許(2)第76505号(社)日本住宅建設産業協会会員
(社)首都圏不動産公正取引協議会加盟
東京都目黒区目黒2-10-11 〒153-0063

【設計・施工】

一級建築士事務所 東京都知事登録 第2846号
国土交通大臣許可(特-14)第1300号



東急建設

〒150-8340 東京都渋谷区渋谷1丁目16番14号